



design **Jean Marie Massaud**
2005

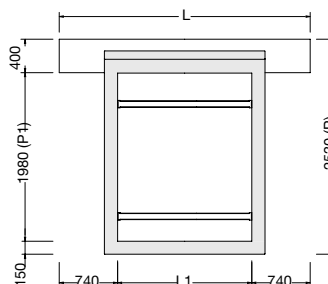
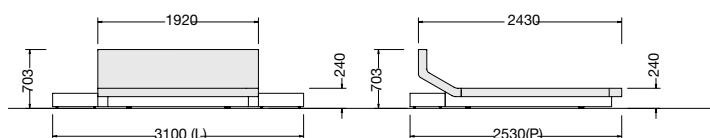
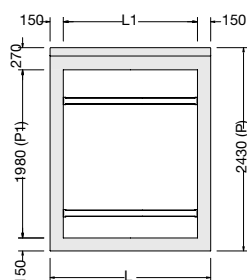
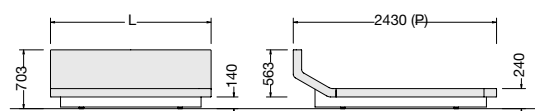


Lipla è un letto dall'estrema uniformità visiva. È composto da una struttura con testata rivestita in pelle, eco-pelle o in tessuto che accoglie il materasso. Il retroletto è opzionale e funge da superficie d'appoggio e comodino con cassetti. È disponibile in tutte le laccature lucide del campionario.

Lipla is a double bed with extreme visual uniformity. It is composed of a fabric or leather or eco-leather structure with a headboard that accomodate the mattress. The back unit is optional and can be used as a support surface and bedside table with drawers. It can be made of the glossy lacquers of the sample collection.



DIMENSIONI



		letto per materasso bed for mattress L.1600 x P. 2000	letto per materasso bed for mattress L.1800 x P. 2000	letto per materasso bed for mattress L.1600 x P. 2000	letto per materasso bed for mattress L.1800 x P. 2000
L	larghezza totale total width	1920	2120	1920	2120
P	profondità totale total depth	2430	2430	2430	2430
L1	larghezza vano rete mesh space width	1620	1820	1620	1820
P1	profondità vano rete mesh space depth	2020	2020	2020	2020

MATERIALI

Giroletto	Massello rivestito in tessuto, pelle o ecopelle	Bedframe	Solid-wood overlaid with fabric, leather or eco-leather
Testata	Tamburato rivestito in tessuto, pelle o ecopelle	Headboard	Plywood overlaid with fabric, leather or eco-leather
Imbottitura	Poliuretano espanso	Stuffit	Expanded polyurethane
Rivestimento	Tessuto, pelle e ecopelle	Cover	Fabric, leather and eco-leather
Retroletto	Pannello di particelle a media densità laccato lucido in tutti i colori di campionario	Back unit	Medium density particle panel glossy lacquered in all colours as per sample