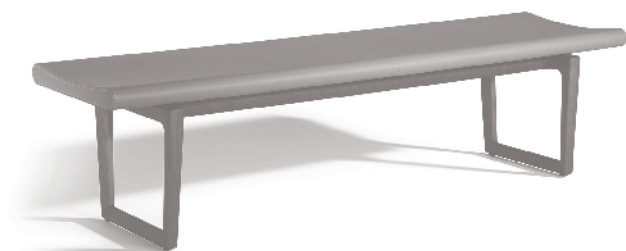


# Fidelio Bench – Roberto Lazzeroni – 2016

---



Nuovo elemento di una collezione preziosa. Il design discreto, i particolari sofisticati, insieme alla personalità definita, la rendono comunque trasversale. Complemento ideale anche per il living, lo studio, la zona d'ingresso della casa.

## CARATTERISTICHE TECNICHE

---

**Piano seduta.** In multistrato di betulla.

---

**Rivestimento seduta.** Disponibile in

- Saddle
  - Saddle Extra
- 

**Cuciture.**

- Tono su tono
  - A Contrasto
- 

**Struttura seduta e gambe.** In legno massello di:

- Frassino tinto wengé (32)
- Frassino tinto moka (61)

Puntali in materiale plastico sono disposti a protezione del pavimento.

---

**Altri componenti strutturali.** Piastre per ancoraggio dei piani in acciaio verniciato nero. Distanziali a vista in materiale plastico verniciato nero.

---

**Nella stessa collezione.**

- Fidelio Cabinet
  - Fidelio Console
  - Fidelio Lamp
  - Fidelio Multimedia Cabinet
  - Fidelio Notte
  - Fidelio Small Table
- 

A new addition for a fabulous collection. Discreet design, sophisticated details, together with a defined personality make it perfect for any room. It is also the ideal furnishing accessory for the living room, study or hall.

## TECHNICAL FEATURES

---

**Seat board.** In multiply birch plywood.

---

**Upholstery.** Available in:

- Saddle leather
  - Saddle Extra leather
- 

**Stitching.**

- Tone-on-tone stitching
  - Contrasting stitching
- 

**Seat and legs structure.** Made of solid ash wood:

- Ash in a wengé stain (32)
- Ash in a moka stain (61)

Plastic pads protect the part which touches the floor.

---

**Other structural elements.** Plates in black painted steel for anchoring the seat board. Visible black painted plastic spacers.

---

**In the same collection.**

- Fidelio Cabinet
  - Fidelio Console
  - Fidelio Lamp
  - Fidelio Multimedia Cabinet
  - Fidelio Notte
  - Fidelio Small Table
- 

5599251



40 / 15"<sup>3</sup>/<sub>4</sub>



45 / 17"<sup>3</sup>/<sub>4</sub>



160 / 63"