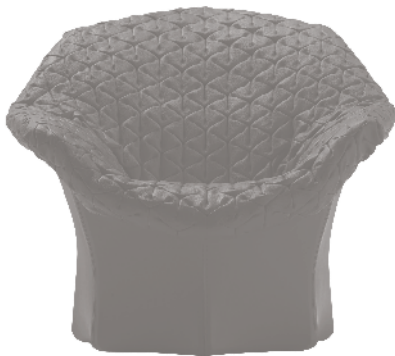


Juliet — Benjamin Hubert — 2012



La poltrona simbolo del centenario di Poltrona Frau che rappresenta sia un invito sia una sfida: proiettare nel futuro i valori del marchio e dell'artigianalità. Il designer prende spunto dalla moda riprendendo il dettaglio della manica a sbuffo, tipica dei ricami e delle arricciature di corpini e maniche femminili rinascimentali, per reinventare il classico capitonné in una versione inedita e contemporanea.

CARATTERISTICHE TECNICHE

Struttura portante. Massello di faggio e multistrato di betulla.

Molleggio. Cinghie elastiche.

Imbottitura. Poliuretano espanso e ovatta poliestere.

Rivestimento. In Pelle Frau®:

- Color System Frau® (SC) - Soul
- Nest - Century

Sfoderabilità. Non prevista.

Dettagli estetici. Il rivestimento è caratterizzato da un innovativo disegno delle cuciture a "pinces" nella parte interna della seduta e dello schienale e nella parte superiore del pouf.

The armchair that symbolises Poltrona Frau's hundredth anniversary is both an invitation and a challenge to project the brand values and its craftsmanship into the future. The designer borrowed the idea from fashion and took a particular detail: the puff sleeve, from the traditional embroidery and ruffling of the Italian Renaissance women's sleeves and bodies. This rich upholstery re-invents the classic capitonné in an innovative and contemporary way.

TECHNICAL FEATURES

Supporting structure. Solid beech wood and birch plywood.

Suspension. Elastic belts.

Padding. Polyurethane foam and polyester wadding.

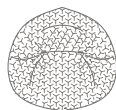
Upholstery. Pelle Frau® leather:

- Color System Frau® (SC) - Soul
- Nest - Century

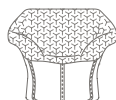
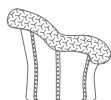
Removability. Not possible.

Aesthetic details. The upholstery is enriched by an innovative pleated stitching in the internal part of the seat and the backrest, as well as in the upper surface of the ottoman.

5557111



85 / 33¹/₂
61 / 24"
41 / 16¹/₄"



56 / 22"

50 / 19³/₄"

80 / 31¹/₂"

101 / 39³/₄"

5557511



44 / 17¹/₄"



52 / 20¹/₂"

60 / 23¹/₂"