

Scarlett — Jean-Marie Massaud — 2015



È un divano, ma anche una dormeuse, un nido accogliente e generoso. Scarlett conquista la scena e invita al relax, con la sua inaspettata forma circolare. Un progetto pienamente nelle corde di Jean-Marie Massaud, che ama accostare geometrie architettoniche e volumi pieni e morbidi.

CARATTERISTICHE TECNICHE

DIVANO CIRCOLARE

Struttura esterna. Telaio circolare in acciaio satinato brunito completato da cinghie in:

- cuoio Saddle Extra.

Le cinghie sono fissate attorno al perimetro e sono tesate per mezzo di una cinta orizzontale, anch'essa in cuoio, fermata tramite passanti e fissata con dei bottoni con logo.

Finitura passanti e bottoni. Canna di fucile.

Struttura seduta. In faggio stagionato.

Molleggio seduta. Cinghie elastiche.

Imbottitura. Seduta: In poliuretano espanso a densità differenziata e piuma d'oca. Cuscini schienale: piuma d'oca con inserto stabilizzante in poliuretano espanso.

Basamento. Composto da 8 ruote unidirezionali che permettono la rotazione del divano a 360° ma non il suo spostamento.

Rivestimento seduta. In Pelle Frau® o in tessuto con cinghie in cuoio Saddle Extra in tutte le versioni:

- | | |
|---------------------------|---------------------------------|
| - Color System Frau® (SC) | - Fabric A |
| - Nest | - Fabric B |
| - Soul | - C.O.M. (Fabric/Mt. plain 9.10 |
| - Century | Fabric/Mt. repeat 10.00) |

Per verificare i tessuti disponibili si prega di consultare la tabella dedicata "Schema abbinamento prodotti-tessuti".

Rivestimento cuscini schienale. In Pelle Frau® o in tessuto:

- | | |
|---------------------------|----------------------------------|
| - Color System Frau® (SC) | - Fabric A |
| - Nest | - Fabric B |
| - Soul | - C.O.M. (Fabric/Mt. plain 3.90 |
| - Century | Fabric/Mt. repeat 4.20) |

Per verificare i tessuti disponibili si prega di consultare la tabella dedicata "Schema abbinamento prodotti-tessuti".

Il divano viene fornito con n. 3 cuscini schienale "mobili" compresi nel prezzo. I cuscini con rivestimento in Pelle Frau® presentano una fascia perimetrale in pelle microforata.

ACCESSORI

Cuscini schienale opzionali suggeriti. Non inclusi nel prezzo. Per arricchire ulteriormente il divano è consigliato l'acquisto di n. 2 cuscini "mobili" in

A sofa which is also a chaise-lounge, a welcoming and comfortable nest. The Scarlett steals the show, its eye-catching circular form is an invitation to relax. A project in line with Jean-Marie Massaud's style, who has an inclination for combining architectural geometries with full and soft volumes.

TECHNICAL FEATURES

ROUND SOFA

External structure. Circular frame in brushed burnished steel with a series of vertical belts made of:

- Saddle Extra leather.

The belts are fastened around the perimeter and are held taut by a crosspiece in saddle-leather kept in position by loops and fixed with buttons bearing the logo.

Loops and buttons finishing. Gunmetal grey.

Seat frame. Seasoned beech wood.

Seat suspension. Elastic belts.

Padding. Seat: Differentiated-density polyurethane foam and goose down. Backrest cushions: goose down filled with a polyurethane foam stabilising insert.

Base. Consists of 8 one-way castors designed solely for turning the sofa 360°, not for moving it.

Seat upholstery. In Pelle Frau® leather or fabric with belts made of Saddle Extra leather in all versions:

- | | |
|---------------------------|---------------------------------|
| - Color System Frau® (SC) | - Fabric A |
| - Nest | - Fabric B |
| - Soul | - C.O.M. (Fabric/Mt. plain 9.10 |
| - Century | Fabric/Mt. repeat 10.00) |

To verify the available fabrics please consult the dedicated table "Combination models-fabrics pattern".

Backrest cushions upholstery. In Pelle Frau® leather or fabric:

- | | |
|---------------------------|----------------------------------|
| - Color System Frau® (SC) | - Fabric A |
| - Nest | - Fabric B |
| - Soul | - C.O.M. (Fabric/Mt. plain 3.90 |
| - Century | Fabric/Mt. repeat 4.20) |

To verify the available fabrics please consult the dedicated table "Combination models-fabrics pattern".

The sofa comprises three "movable" cushions. Pelle Frau® leather upholstered cushions are embellished with a band of micro-perforated leather along the edge.

ACCESSORIES

Suggested optional back cushions. Goose down filled, not included in the price. To further enrich the sofa it is advisable to purchase n. 2 "movable"

piuma d'oca: n. 1 47X47 cm e n. 1 75x45 cm.

Rivestimento cuscini suggeriti. In Pelle Frau® o in tessuto:

- Color System Frau® (SC) - Fabric A
- Nest - Fabric B
- Soul - C.O.M.
- Century

Per verificare i tessuti disponibili si prega di consultare la tabella dedicata "Schema abbinamento prodotti-tessuti".

C.O.M. (Fabric/Mt. plain - Fabric/Mt. repeat)

Cuscino 75x45: 1.00mt - 1.10mt

Cuscino 47x47: 0.60mt - 0.70mt

Sfoderabilità. Prevista per i cuscini di seduta, schienale e opzionali solo quando rivestiti in tessuto.

cushions in the following sizes: n. 1 47X47 and n. 1 75x45.

Suggested cushions upholstery. In Pelle Frau® leather or fabric:

- Color System Frau® (SC) - Fabric A
- Nest - Fabric B
- Soul - C.O.M.
- Century

To verify the available fabrics please consult the dedicated table "Combination models-fabrics pattern".

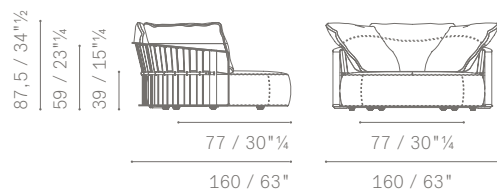
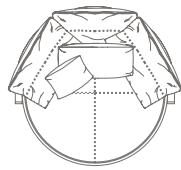
C.O.M. (Fabric/Mt. plain - Fabric/Mt. repeat)

75x45 cushion: 1.00mt - 1.10mt

47x47 cushion: 0.60mt - 0.70mt

Removability. Only for the seat, backrest and optional cushions when upholstered in fabric.

5588800



5587561



5587566

